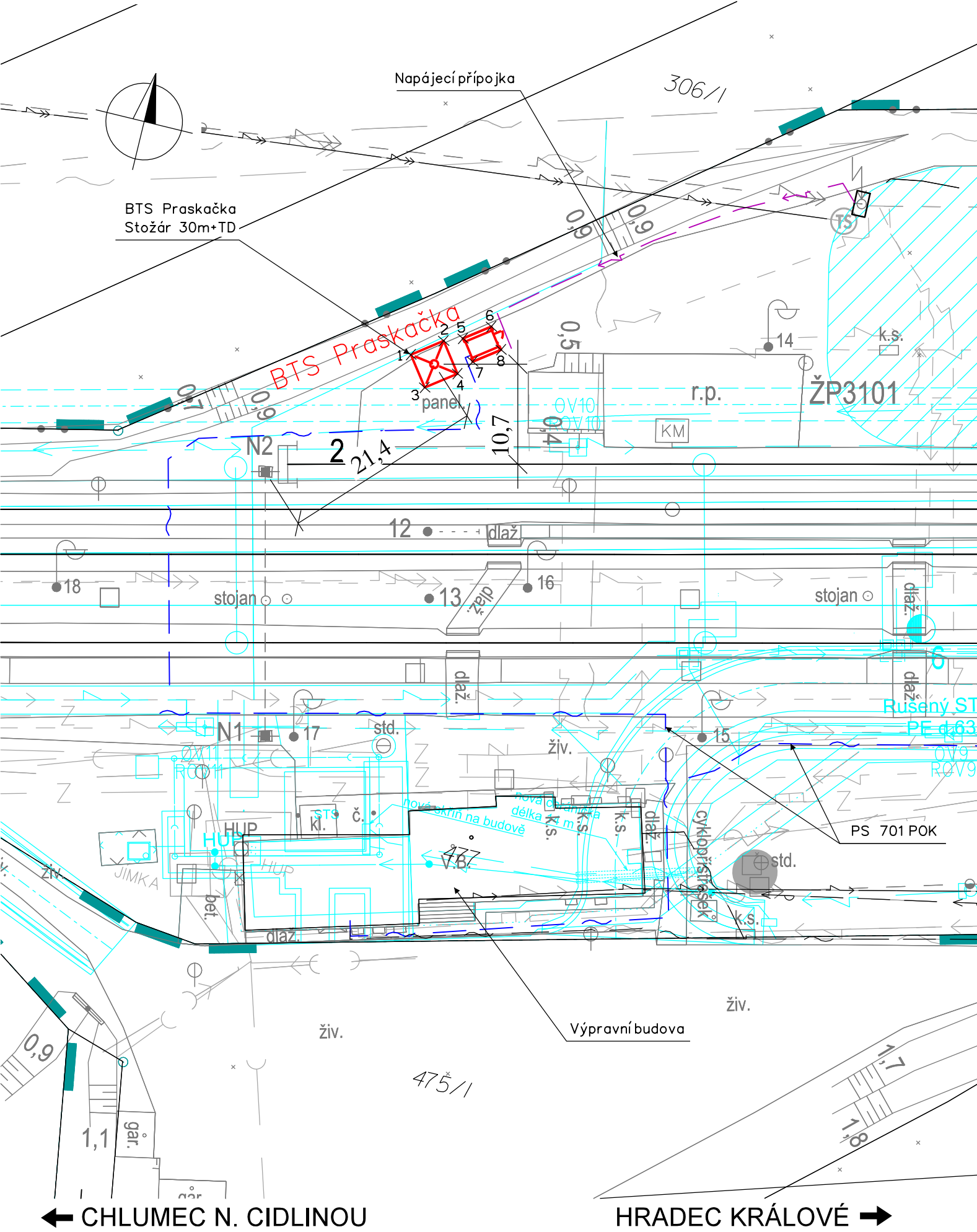


PS 201 BTS 908 PRASKAČKA

SITUACE BTS



VYSVĚTLIVKY:

Sytě červěně a fialově vyznačeno nové zařízeníbudováno v rámciteto stavby

Fialovou barvou vyznačeno zařízeníjiných staveb modernizacíželezničních tratí

- Nový stožár GSM-R
- Technologický domek/technologická skříň BTS
- Trasa nové sdělovacíkabelizace (optický kabel, HDPE, metalický kabel) - PS 701
- Trasa nové silové NN přípojky pro BTS
- Nový silnoproudý rozvaděč
- Nová kabelová komora s optickou spojkou
- Hranice drážního pozemku
- Související (připravované) stavby

Uložení sdělovacíkabelizace ve volném terénu s krycí fólií/ve žlabu s fólií/v chráničce

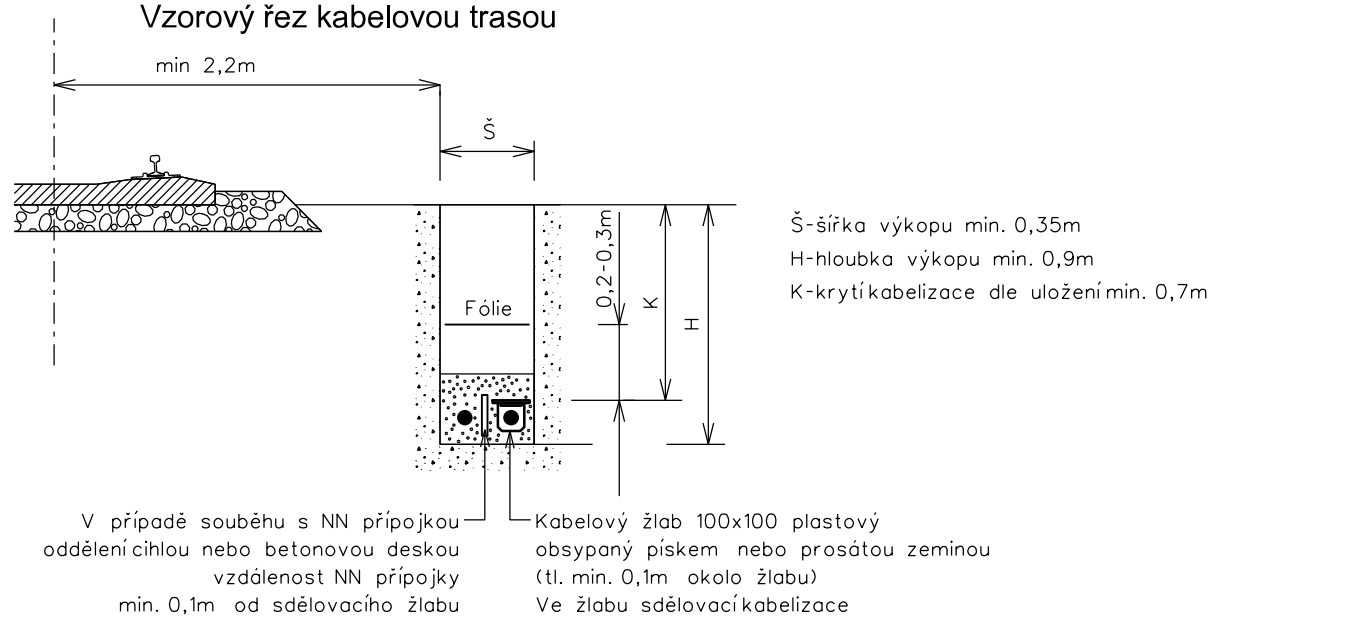
- Stávající/nové inženýrské sítě:
- Sítě NN podzemní/nadzemní
- Sítě VN podzemní/nadzemní
- Sítě VVN podzemní/nadzemní
- Sítě plyn NTL
- Sítě plyn STL
- Sítě plyn VTL
- Sítě sdělovací podzemní/nadzemní metalické/optické
- Sítě teplovod podzemní/nadzemní
- Sítě SŽDC zabezpečovací
- Sítě kanalizace
- Sítě vodovod
- Rádio-reléové spoje

Vyznačení inženýrských sítí je pouze orientační. Před započítím stavby a provádění výkopů kabelových rýh a ostatních zemních prací (výkopů pro základy VTO, jam pro uložení kabelových komor a jam pro provedení protlaků a pod) je nutné provést jednotlivými správci těchto sítí jejich přesné vytyčení a tím zabránit jejich případnému poškození.

Při definitivním situování kabelové trasy je nutno vždy zohlednit stávající podzemní řády.

V místě křižovatky se stávajícím podzemním zařízením se TK, MK i HDPE trubky uloží do chráničky (žlab, PE korug. trubka a pod.) minimální délky 3m.

Seznam souřadnic:					
Předčíslí	číslo	Y (m)	X (m)	Z (m)	Poznámka
201	1	648654.2242	1045275.9819	-	základ stožáru
201	2	648651.1711	1045273.7194	-	základ stožáru
201	3	648651.9618	1045279.0350	-	základ stožáru
201	4	648648.9087	1045276.7725	-	základ stožáru
201	5	648649.2249	1045272.9867	-	základ domku
201	6	648646.5895	1045271.0338	-	základ domku
201	7	648647.6293	1045275.1399	-	základ domku
201	8	648644.9939	1045273.1871	-	základ domku



VÝŠKOVÝ SYSTÉM Bpv SOUŘADNICOVÝ SYSTÉM S-JTSK ±0,000 = xxx,xx m n. m.

Číslo změny:	Obsah změny:	Datum změny:
01	-	-
02	-	-
03	-	-

Investor:	Správa železnic, státní organizace Dlážděná 1003/7, 110 00 Praha 1 Stavební správa západ Sokolovská 1955/278, 190 00 Praha 9	Objednatel:	Kontron Transportation s.r.o. Ke Štvanici 656/3 186 00 Praha 8
-----------	---	-------------	--

Generální projektant:	SUDOP PRAHA a.s. Olšanská 1a, 130 80 Praha 3 tel.: +420 267 094 111 e-mail: praha@sudop.cz	Hlavní inženýr projektu:	ING. MARTIN ŠTROF
		Garant profese:	ING. MARTIN ŠTROF

Středisko: ELEKTROTECHNIKY, TRAKCE, SDĚLOVACÍ A ZABEZPEČOVACÍ TECHNIKY			
Vedoucí střediska:	Odpovědný projektant SO, IO, PS:	Vypracoval:	Kontroloval:
ING. MARTIN RAIBR	ING. PAVEL VÍŠEK	ING. PAVEL VÍŠEK	ING. MARTIN ŠTROF

Název akce:	Číslo smlouvy:
GSM-R Pardubice - Hradec Králové - Jaroměř	21 006 208
	Projektový stupeň:
	PDPS/RDS
Část:	Datum:
ŽELEZNIČNÍ SDĚLOVACÍ ZAŘÍZENÍ PS 201 BTS 908 PRASKAČKA STAVEBNÍ ČÁST	12/2021
	Číslo části:
	D.1.2.2.1.3
Název přílohy:	Měřítko: Počet formátů:
	1:500 3xA4
	Číslo přílohy:
SITUACE BTS	3